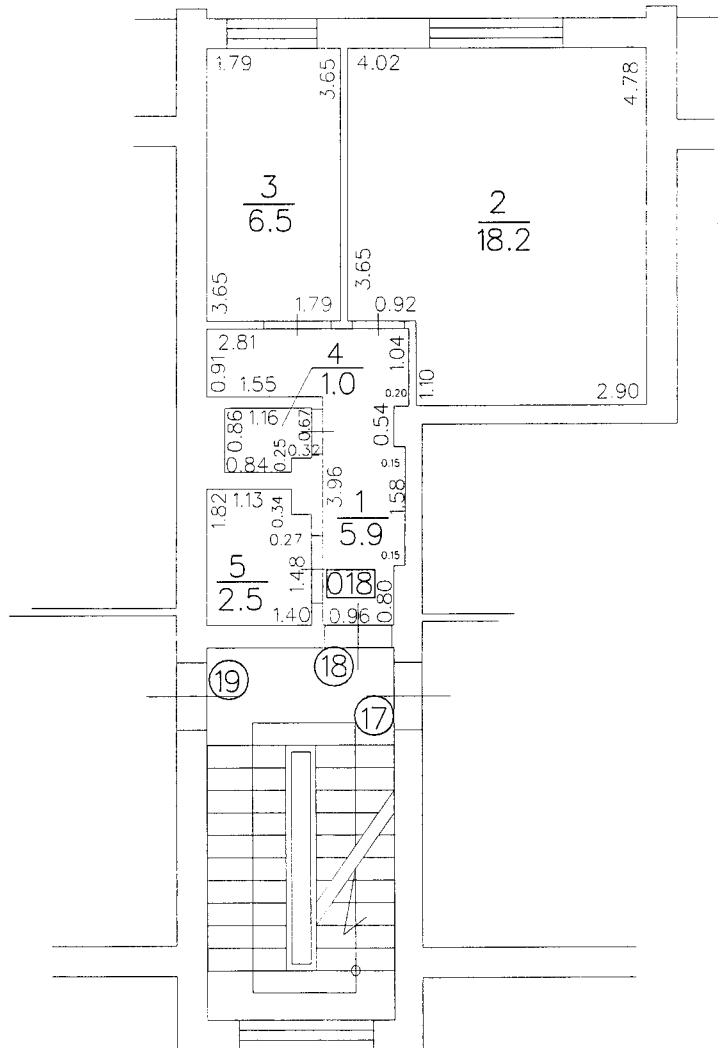
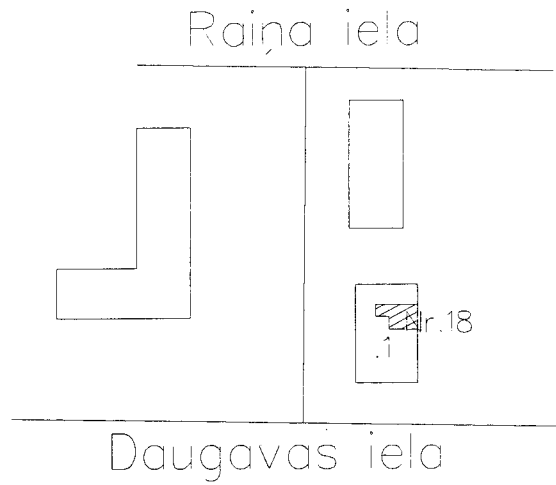


Būves punkta koordinātas
Latvijas koordinātu sistēmā LKS-92

Būves punkta Nr	x	y
1	276306.2	606734.5



TELPU GRUPAS PLĀNS

Telpu grupas kadastra apzīmējums	Telpu gr. augstums	Mērogs
3213 001 0738 001 018	2.55	1:100
Ārējā	I.Ivanova	21.07.08.

TELPU GRUPAS EKSPLIKĀCIJA

Kopējā platība (kv.m.): 34.1
Dzīvokļa kopējā platība (kv.m.): 34.1
Dzīvokļa platība (kv.m.): 34.1
Dzīvojamā platība (kv.m.): 18.2
Dzīvokļa palīgtelpu platība (kv.m.): 15.9

Telpas numurs	Stāvs	Telpas nosaukums	Telpas veids	Telpas platība (kv.m.)	Telpas augstums (m)	Patvalīgās būvniecības pazīme
1	3	Gaitenis	Dzīvokļa palīgtelpa	5.9	2.55	
2	3	Istaba	Dzīvojamā telpa	18.2	2.55	
3	3	Virtuve	Dzīvokļa palīgtelpa	6.5	2.55	
4	3	Tualete	Dzīvokļa palīgtelpa	1	2.55	
5	3	Vannas istaba	Dzīvokļa palīgtelpa	2.5	2.55	

INFORMĀCIJA PAR TELPU GRUPU

1. Telpu grupas nosaukums: Dienesta viesnīca
2. Telpu grupas numurs būvē: 018
3. Telpu grupas izmantošanas veids 1122 Triju un vairāku dzīvokļu mājas dzīvojamā telpu grupa
5. Telpu skaits telpu grupā: 5
6. Telpu grupas novietojums būvē:
 - 6.1. Augstākā stāva numurs: 3
 - 6.2. Zemākā stāva numurs: 3
7. Telpu grupas kopējā platība (kv.m.) 34.1
8. Telpu grupas vidējais augstums (m.): 2.55
9. Telpu grupas labiekārtojums
 9. 1. Centrālā apkure
 9. 4. Elektroapgāde
 9. 5. Aukstā ūdens apgāde
 9. 6. Karstā ūdens apgāde
 9. 7. Gāzes apgāde
 9. 8. Kanalizācija
 9. 9. Tualetes telpa
 9. 10. Vannas (dušas) telpa
11. Apsekošanas datums 21/07/2008
12. Patvaļīgās būvniecības pazīmes - Nav

INFORMĀCIJA PAR BŪVI

1. Būves kadastra apzīmējums: 32130010738001
2. Būves galvenais izmantošanas veids: 1122 Triju vai vairāku dzīvokļu mājas
3. Būves kapitalitātes grupa: I grupa
4. Būves ārsienu materiāls: 09 Ķieģeļi/ paneļi
5. Būves stāvu skaits:
 - 5.1. Virszemes: 5
 - 5.2. Pazemes: 1
6. Eksploatācijas uzsākšanas gads: 1985
8. Būves fiziskais nolietojums (%): 10
9. Būves apbūves laukums (kv.m.): 439
10. Būvtilpums (kub.m.): 5913
11. Būves kopējā platība (kv.m.): 1764.6
12. Būves lietderīgā platība (kv.m.): 1096.3
 - 12.1. Dzīvokļu platība (kv.m.): 1096.3
 - 12.2. Nedzīvojamo telpu platība (kv.m.): 0
13. Telpu grupu skaits būvē: 28
14. Dzīvokļu skaits būvē: 22